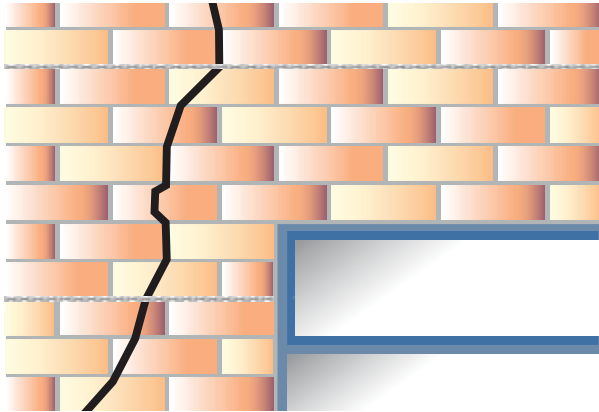


SOLUTIONS DE RÉPARATION CORRECTIVE SYSTÈME DE RÉPARATION DE FISSURES SURETWIST

La seule solution hélicoïdale de réparation entièrement certifiée disponible
Un système à deux composants constitué de la barre en acier inoxydable
SureTwist et de SureGrout



Réparation d'une fissure dans un mur en brique classique au moyen de la barre SureTwist et de SureGrout

Applications :

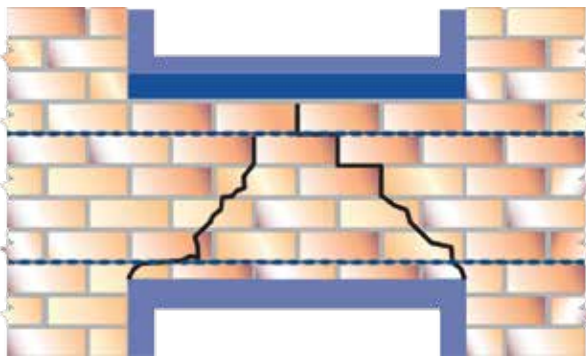
- ▢ Renforcement des joints horizontaux de maçonnerie existante
- ▢ Méthode pour renforcement des fissures en maçonnerie

Avantages :

- ▢ La barre SureTwist est fabriquée en acier inoxydable austénitique de grade 304 (grade 316 disponible sur demande)
- ▢ Méthode de réparation non perturbatrice
- ▢ Rentable et plus stable que les autres systèmes de réparation absorbant les tensions locales
- ▢ Les barres SureTwist offrent une excellente combinaison de résistance axiale et de souplesse
- ▢ Aucune compétence spéciale requise pour la mise en œuvre

SYSTÈME SURETWIST SUREBEAM

La seule solution hélicoïdale de réparation entièrement certifiée disponible
Un système à deux composants constitué de la barre en acier inoxydable
SureTwist et de SureGrout



Création d'un linteau structural entre deux fenêtres au moyen de la barre SureTwist et de SureGrout

Essais :

CE LOK 1118/A/08, ITB KATOWICE
CE 0908-BPR-SN.072.01.M-11



University of Waterloo Ontario Canada.
Bath University.
Pennsylvania State University USA.
Imperial College London.
Ceram Building Technology.



Applications :

- ▢ Rétablissement de l'intégrité et de la capacité portante d'une structure
- ▢ Méthode pour renforcer les fissures en maçonnerie

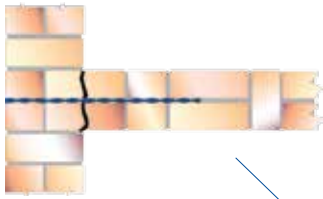
Avantages :

- ▢ La barre SureTwist est fabriquée en acier inoxydable austénitique de grade 304 (grade 316 disponible sur demande)
- ▢ Méthode de réparation non perturbatrice
- ▢ Rentable et plus stable que les autres systèmes de réparation pour rétablir l'intégrité structurelle d'une maçonnerie défailante
- ▢ Réparation permanente



Agréments et centres d'essais où la barre SureTwist et SureGrout ont été mis à l'essai depuis 1998.

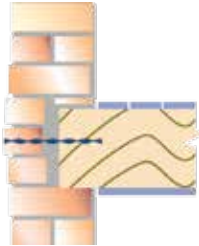
Raccordement de murs mitoyens (voir la brochure sur la fixation avec mortier)



Réparation de maçonnerie désolidarisé (voir la brochure sur les chevilles mécaniques ou sur la fixation avec mortier)



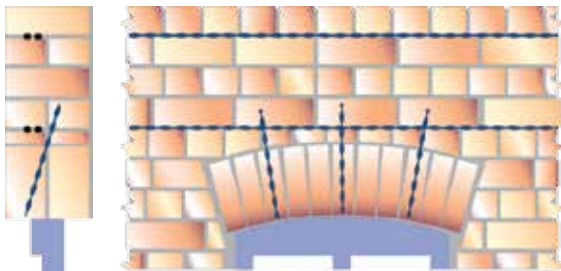
Stabilisation de murs bombés/gonflés dans les extrémités des solives (voir la brochure sur la fixation latérale)



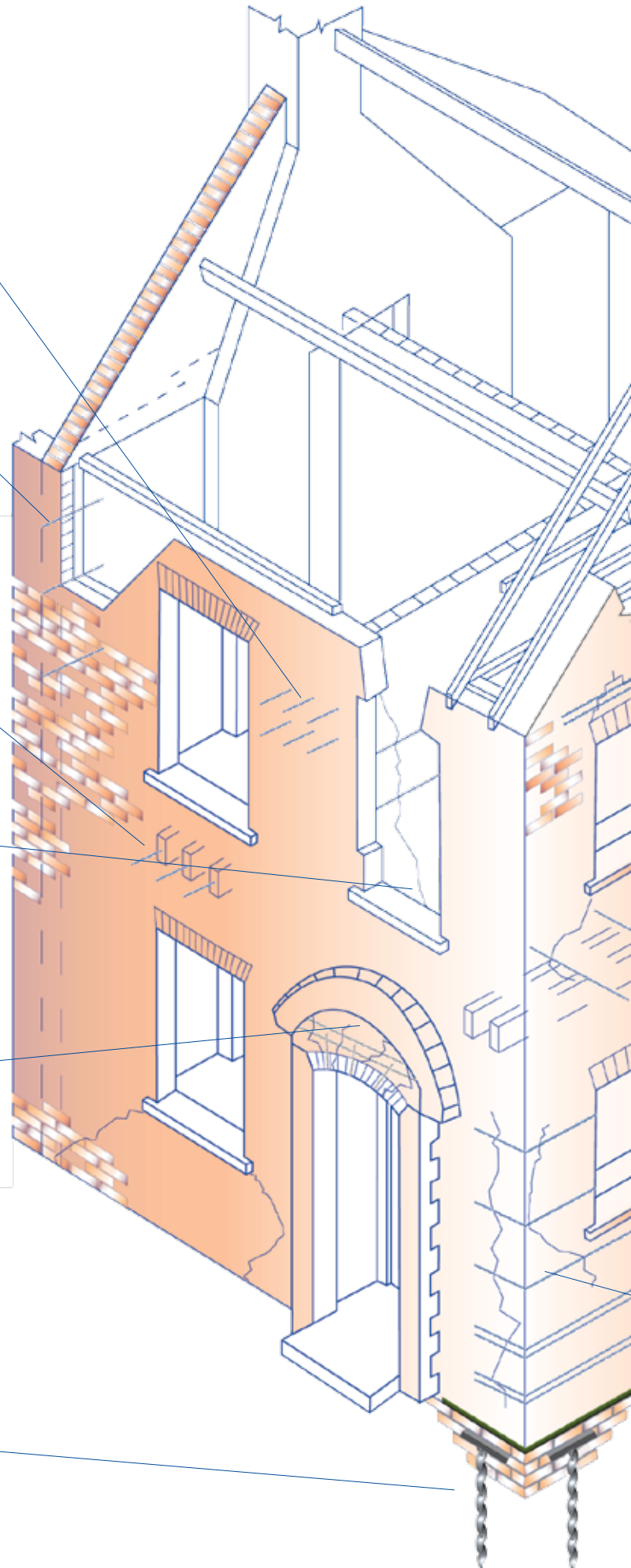
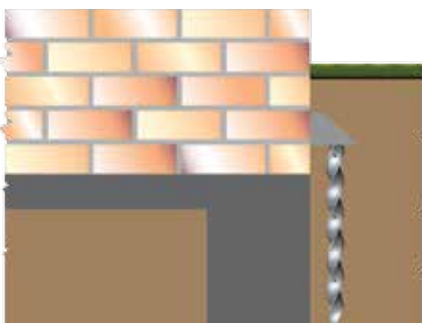
Raccordement de murs internes à des murs externes (voir la brochure sur la réparation de fissures)



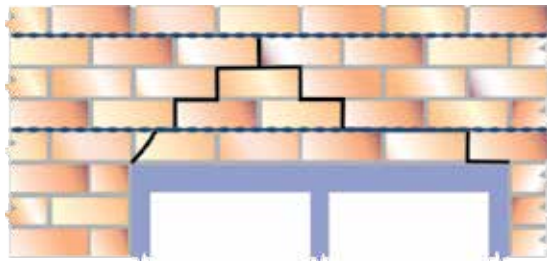
Réparation de linteaux voutés en brique (voir la brochure sur SureBeam)



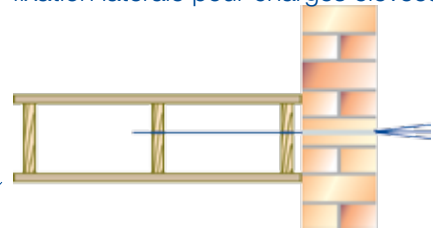
Utilisation de pieux de fondation (voir la brochure sur SurePile)



Réparation de linteaux défailants
(voir la brochure sur SureBeam)



Stabilisation de murs bombés/gonflés au
droit des solives (voir la brochure sur la
fixation latérale pour charges élevées)



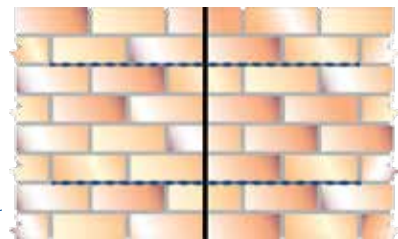
Remplacement de chevilles
dans des murs creux (voir
la brochure sur les chevilles
mécaniques ou sur le scel-
lement chimique à la résine
aux deux extrémités de la
fixation)



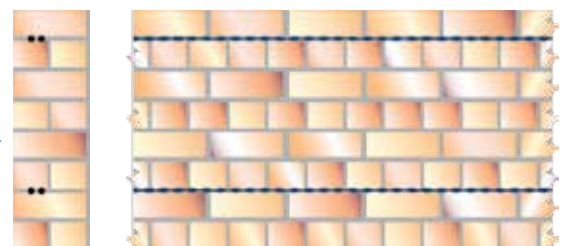
Stabilisation de murs en remblai
(voir la brochure sur la fixation
avec mortier)



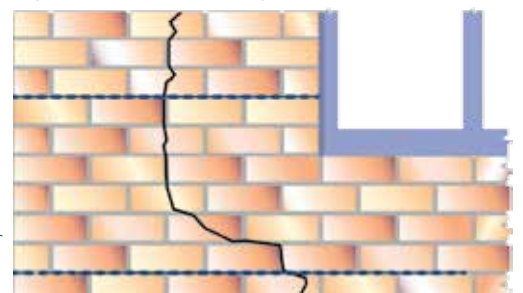
Réparations de fissures (voir la brochure sur
la réparation de fissures)



Création de poutres de maçonnerie
(voir la brochure sur SureBeam)



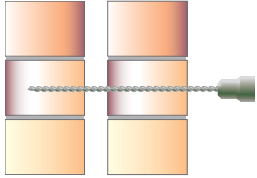
Réparation de fissures à proximité d'un angle
et d'ouvertures (voir la brochure sur la
réparation de fissures)



CHEVILLE MÉCANIQUE POUR RÉPARATION DE MAÇONNERIE SURETWIST

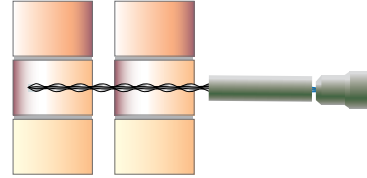
Applications :

- Pour attacher et fixer de la maçonnerie à des briques, des blocs, du ciment ou du bois



1. Percer les trous de guidage à travers les deux parois à la profondeur et au diamètre requis.

2. Insérer l'outil de pose dans une perceuse à percussion rotative SDS, puis mettre la cheville dans l'outil de pose.



3. Visser la cheville dans la paroi interne à la profondeur requise, en s'assurant que la cheville est entièrement encastrée dans la paroi externe.

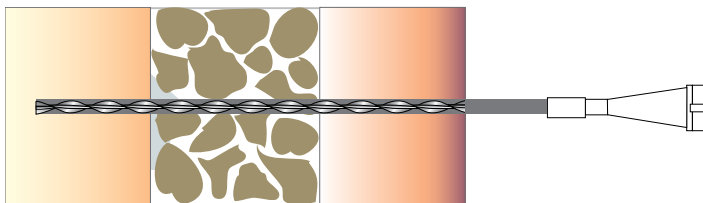
4. Colmater la cheville à la surface à l'aide d'un matériau de réparation approprié.

FIXATIONS AVEC MORTIER SURETWIST

Un mortier de scellement chimique correctif pour stabiliser les murs pleins et creux en maçonnerie.

Applications :

- Stabilisation de murs pleins ou en remblai
- Réparation de maçonnerie en briques qui se décollent
- Raccordement d'un mur interne et d'un mur externe détachés

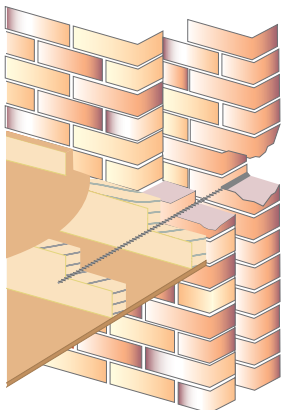


Application habituelle



FIXATIONS LATÉRALES SURETWIST

La fixation latérale pour charges élevées SURETWIST pour retenir les murs bombés.



Applications :

- La fixation latérale pour charges élevées SURETWIST sert à retenir les murs bombés. Fixer le mur à au moins deux solives ou chevrons latéraux en bois au moyen de ces fixations en acier inoxydable de 10 mm de diamètre

Avantages :

- Mise en œuvre rapide et facile
- Économique
- Acier inoxydable austénitique de grade 304
- Perturbation minimale
- Empêche le bois de se fendre

CONSTRUCTION PRODUCTS SOLUTIONS INTERNATIONAL LTD.

Unit 3, Haslemere Industrial Estate, Pig Lane, Bishop's Stortford, Hertfordshire. CM23 3HG. United Kingdom.
Tel: +44(0)1279 505 514 - Fax: +44(0)1279 755190 - e mail: info@surecps-group.com - www.surecps-group.com
Company Reg. 6969591 VAT Reg. GB 824 4246 40

